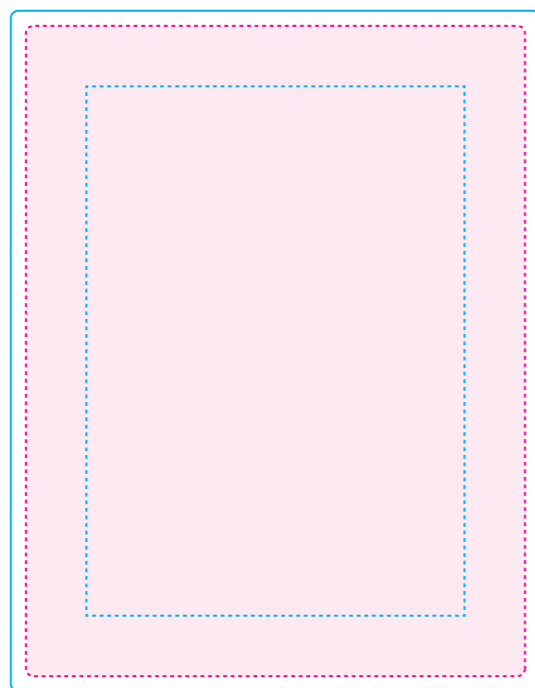


# TZ-1013 フレーム付きアクリルスタンド(M)

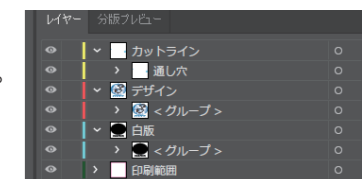
70×90mm

- クライアント :
- デザインサイズ : W00mm  
版下原寸サイズ



## 入稿データ制作上の注意点

- レイヤーは **カットライン/デザイン/白版** に分かれた状態で作成してください。  
※本テンプレートのレイヤーは削除・併合などせずに、すべて残したままご入稿ください。
- デザインは **カラーモードCMYK** で作成してください。
- デザインは **カットラインから2mm以上あけて** 作成してください。
- 文字は**アウトライン化** をしてください。
- スウォッチや効果は必ず **分割・拡張** または **ラスターライズ** をしてください。
- 画像は **埋め込み** にしてください。
- 埋め込み画像解像度 : カラー画像/実寸350dpi以上、白引き用画像/実寸300dpi以上
- 「デザイン」レイヤーに含まれる白は印刷されません。**白は「白版」レイヤーに作成してください。**



### ●白版の作成方法●

- 白版は必ず「**白版**」レイヤーに作成してください。
- 白版は **K100%** で作成してください。
- 白版は**デザインより0.15mm (3px) 細らせて**ください。
- ※アクリル板は透明なため、白版を作成しない部分は透けた仕上がりになります。

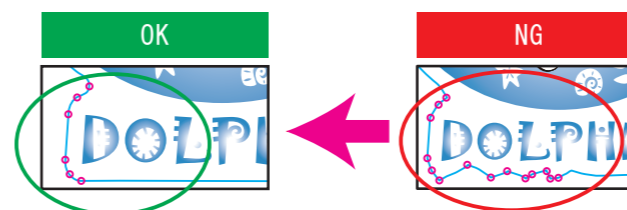
白版作成例 :



### ●カットラインの作成方法●

- カットラインは必ず「**カットライン**」レイヤーに作成してください。
- カットラインはIllustratorのパスデータで、**シアン100%**で作成してください。
- デザインの**カットラインは 差込口とツメを含めて カットライン最大サイズ (シアン点線枠) 内**で作成してください。
- カットラインの**間隔は6mm以上空けて**ください。
- 差込口とツメのパスはサイズや形状を変更しないでください。**スタンドが差し込めない、自立しない原因となります。
- 鋭角(とがった角)のカットラインは作成できません。**必ず曲線(角丸0.7mm以上)**で作成してください。
- カットラインはできる限り**パス数の少ないならかな線**にすると、きれいに仕上がります。

カットラインデータ作成例 :



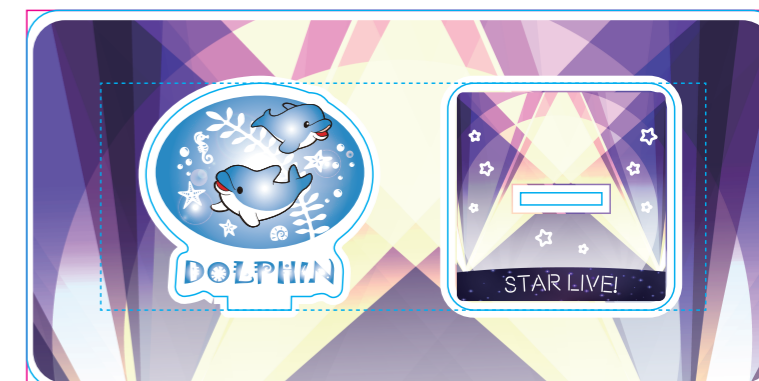
※アクリル板の特性上  
NG例のように複雑なデザインは、仕上がりのがたつきや商品破損の原因になります。  
また尖った部分はケガの原因にもなります。  
全体的に丸みがあるならかな線にすると仕上がりがきれいです。

### ●最大サイズ例

フレーム最大サイズ

デザイン最大サイズ (フレーム -2mm)  
カットライン最大サイズ  
カットラインから2mmはデザイン不可

### ●制作例



差込口・ツメ



※台座は30x30mm以上で作成してください。  
※パーツ数目安 : 台座×1、本体1~2個