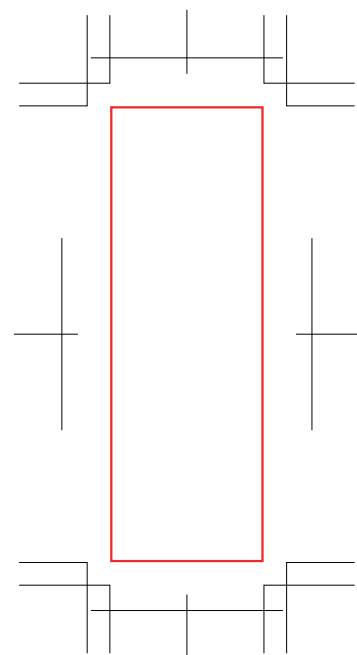


■記入項目

| | |
|------|--|
| 本体色 | |
| 印刷方法 | |
| 印刷色数 | |
| 刷り色 | |

パッド印刷

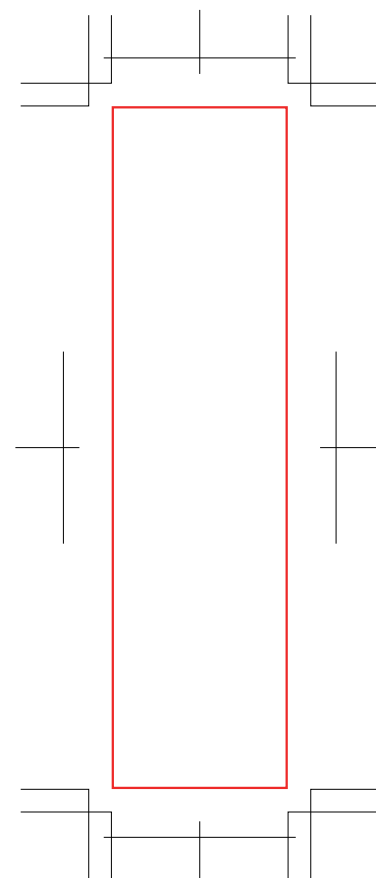
(原寸)



印刷範囲
W20×H60mm

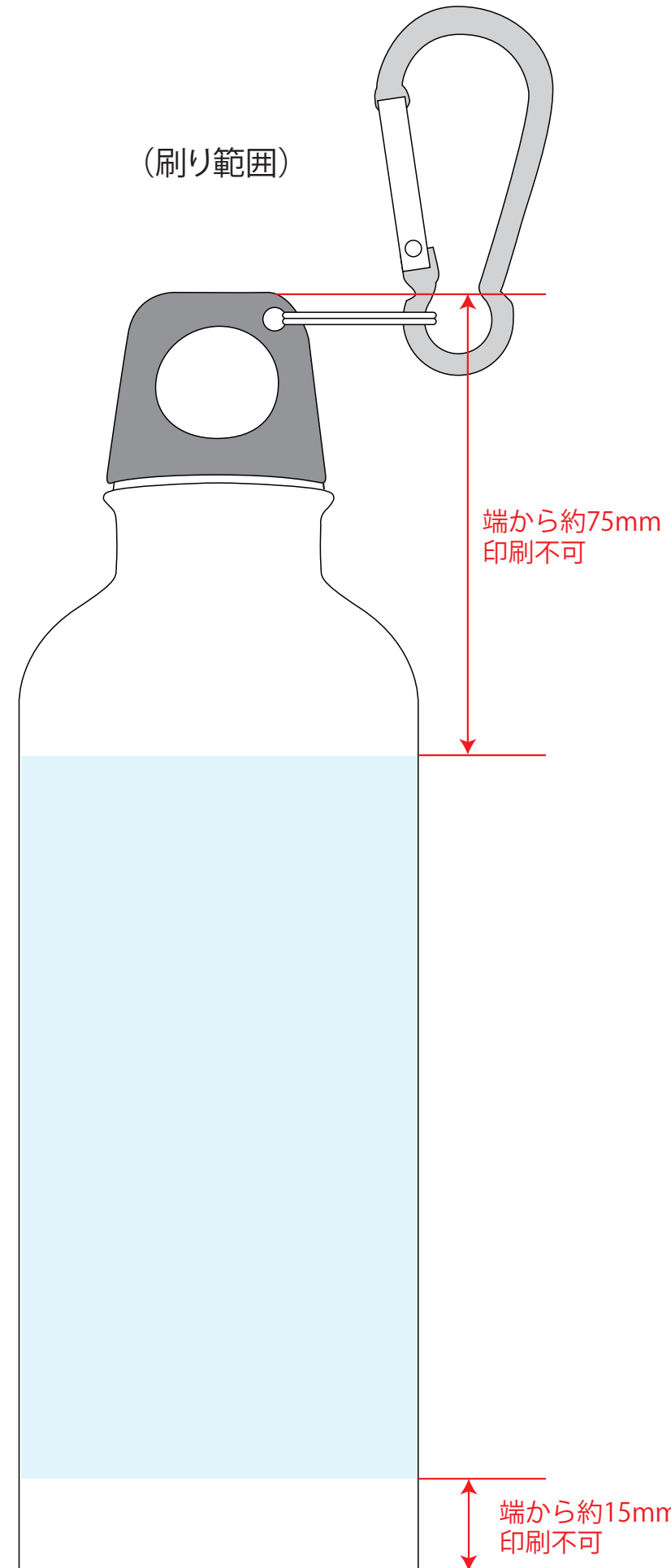
フルカラー印刷

(原寸)



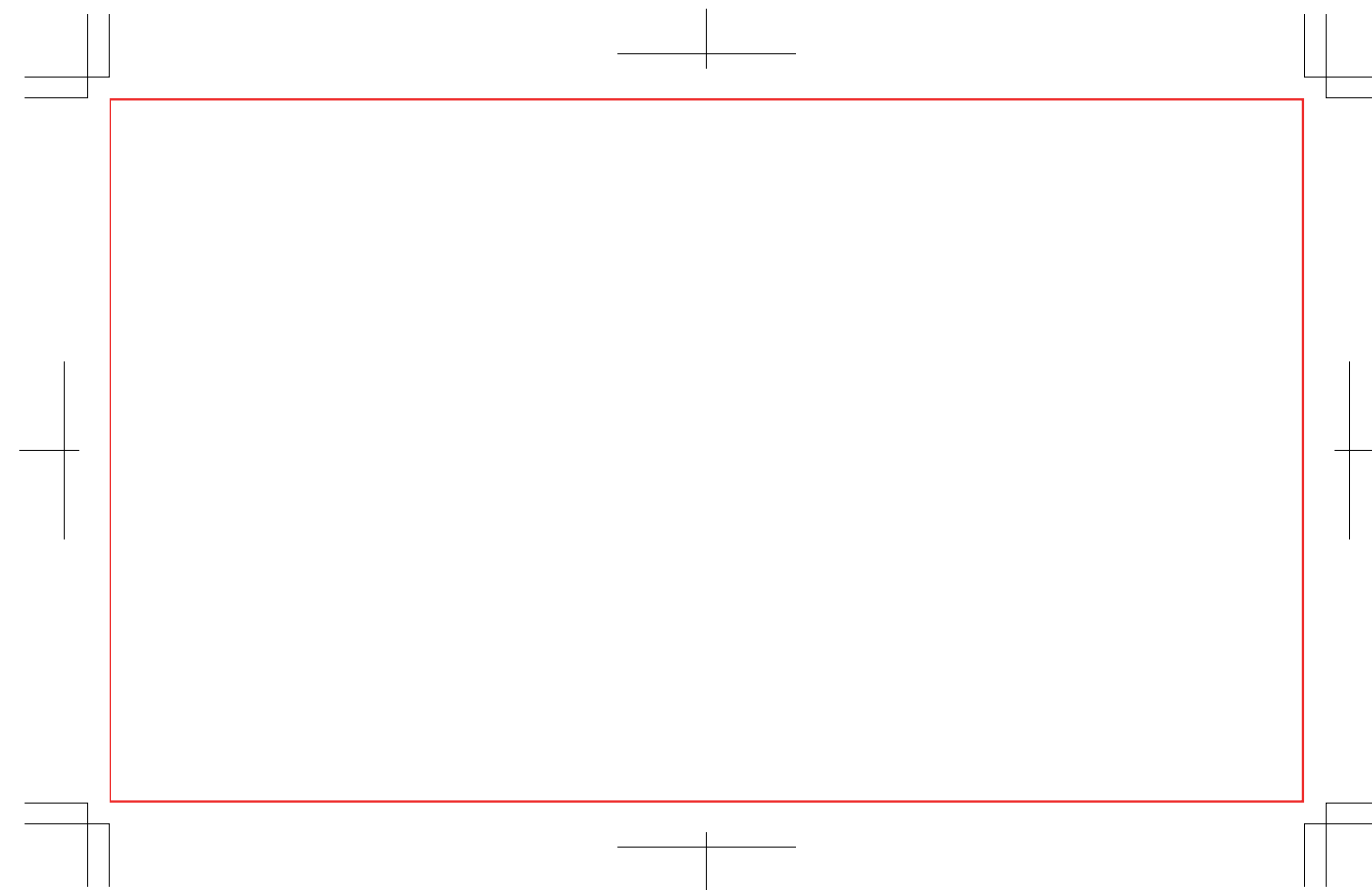
印刷範囲
W23×H90mm

(刷り範囲)



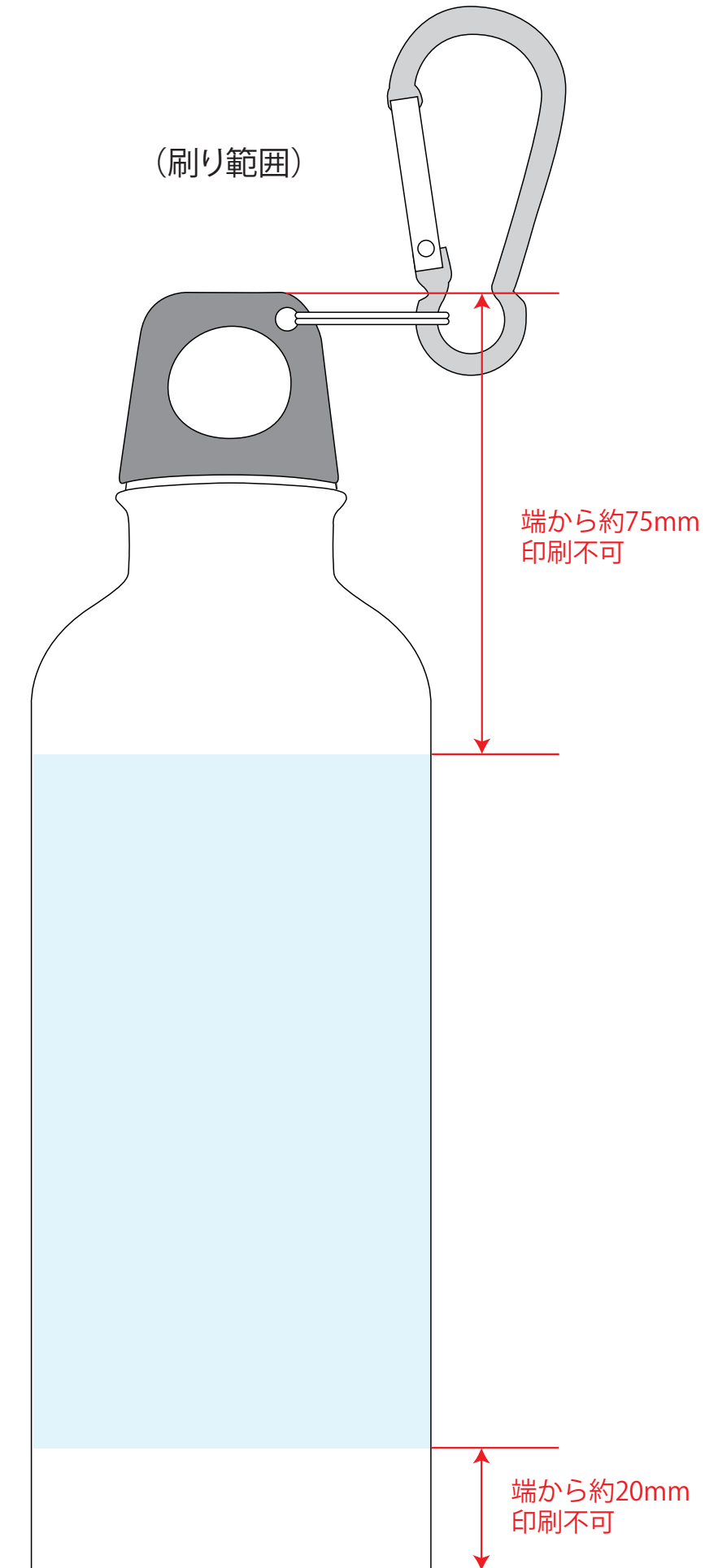
回転シルク印刷




(原寸)



印刷範囲／側面 (ワイド)
W170×H100mm

(刷り範囲)



| 制作上の注意点 | 入稿可能データ |
|--|--|
| <ul style="list-style-type: none"> ●カラーモードがCMYKで作成されたai、PDF、EPSデータでお送りください。Word、Excel、PowerPointなどは使用できません。 ●デザインは原寸サイズで作成してください。 ●刷り位置：寸法線はレイアウト位置に合わせて調整してください。 ●刷り色：PANTONEまたはDICのチップでご指定ください。 <ul style="list-style-type: none"> ※黒・白・金・銀はチップでのご指定はできません。 ※刷り色が白の場合、黒でレイアウトし、指示事項／刷り色の部分に「白」とご記入ください。 ●刷り位置は網掛けの刷り範囲 以内にしてください。 (ベースの材質、又はデザインによりベタ面が多い場合、線が細かい場合等、調整が必要な場合がございます。) ●フォントのアウトライン化、アピアランス、透明効果の分割をしてください。 ●描写モードは「通常」にしてください(乗算、オーバーレイは不可) ●不要な内容は削除して、オーバープリントは使用しないでください。 ●細かい文字などは素材の関係上かすれたり、つぶれてしまう場合がございます。 ●ベース素材のカラーにより、印刷色の仕上りが若干変わる場合がございます。 | <div style="text-align: center;">    </div> |