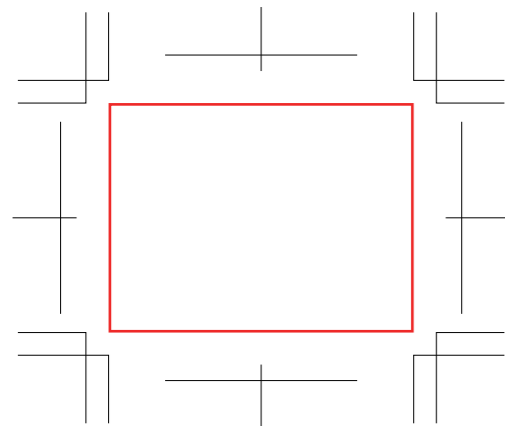


■記入項目

本体色	
印刷方法	
印刷色数	
刷り色	

パッド印刷

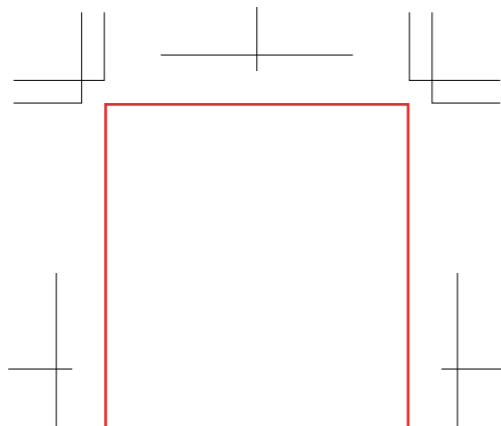
(原寸)



印刷範囲 / フタ天面 (小)
W40×H30mm

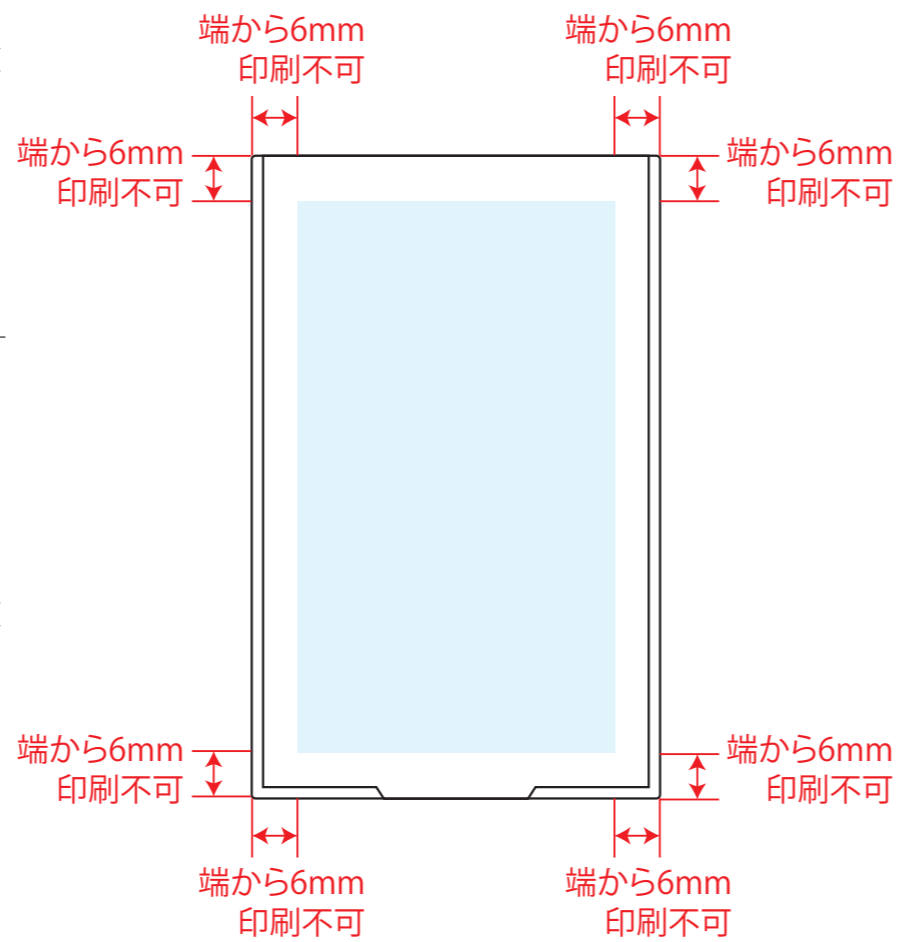
シルク印刷

(原寸)



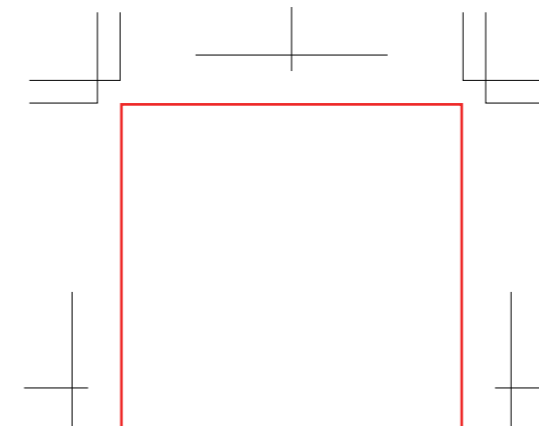
印刷範囲 / フタ天面 (大)
W40×H70mm

(刷り範囲)



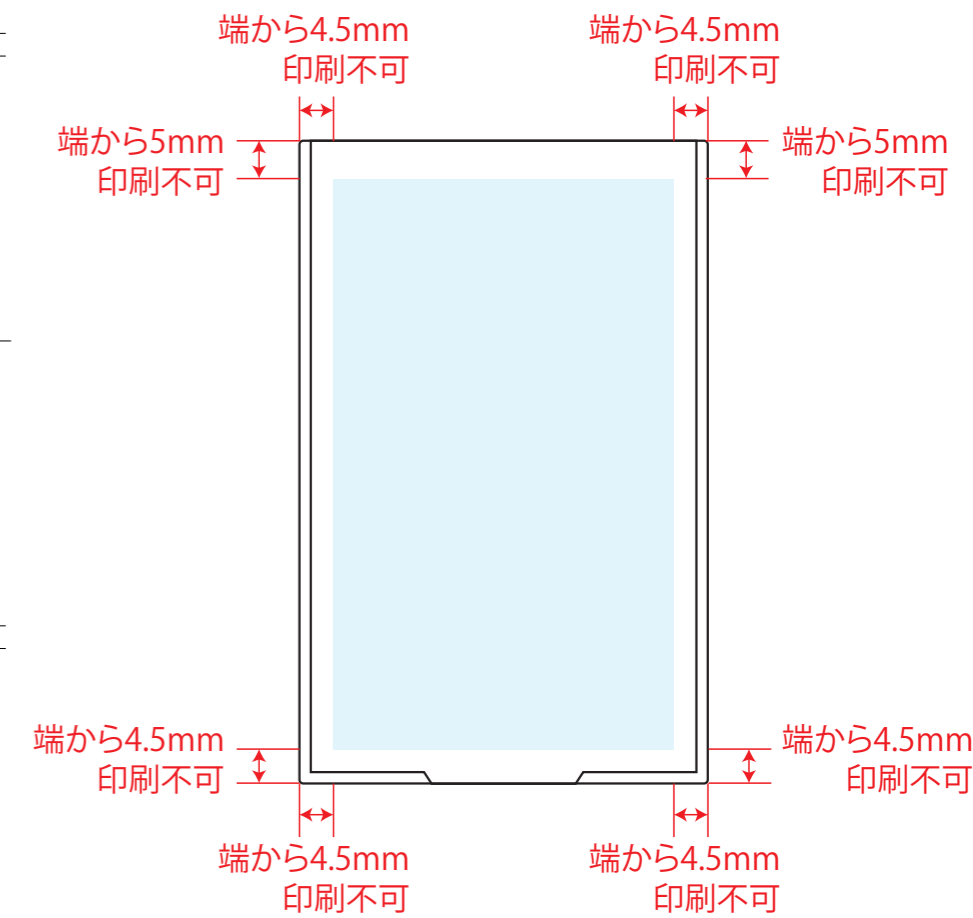
フルカラー印刷

(原寸)



印刷範囲 / フタ天面
W45×H75mm

(刷り範囲)



制作上の注意点	入稿可能データ
<ul style="list-style-type: none"> ●カラーモードがCMYKで作成されたai、PDF、EPSデータでお送りください。 Word、Excel、PowerPointなどは使用できません。 ●デザインは原寸サイズで作成してください。 ●刷り位置：寸法線はレイアウト位置に合わせて調整してください。 ●刷り色：PANTONEまたはDICのチップでご指定ください。 ※黒・白・金・銀はチップでの指定はできません。 ※刷り色が白の場合、黒でレイアウトし、指示事項 / 刷り色の部分に「白」とご記入ください。 ●刷り位置は網掛けの刷り範囲 以内にしてください。 (ベースの材質、又はデザインによりベタ面が多い場合、線が細かい場合等、調整が必要な場合がございます。) ●フォントのアウトライン化、アピアランス、透明効果の分割をしてください。 ●描写モードは「通常」にしてください(乗算、オーバーレイは不可) ●不要な内容は削除して、オーバープリントは使用しないでください。 ●細かい文字などは素材の関係上かすれたり、つぶれてしまう場合がございます。 ●ベース素材のカラーにより、印刷色の仕上りが若干変わる場合がございます。 	<div style="margin-bottom: 10px;"></div> <div style="margin-bottom: 10px;"></div> <div></div>