

フォトフレームクロック

◆イメージ（原寸）

加工方法

パッド

シルク

インクジェット

レーザー

差し替え

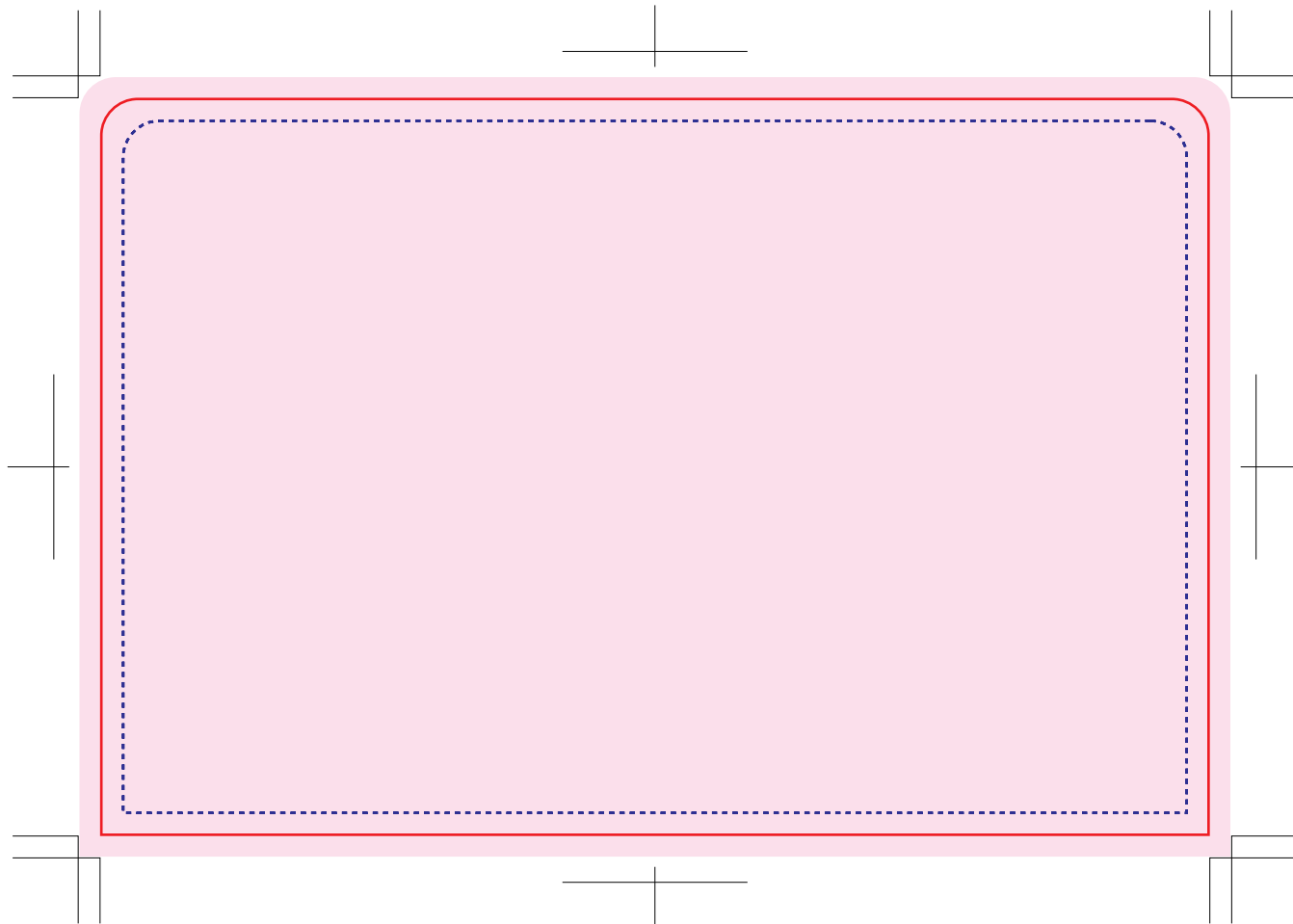
エンボス

転写



この名入範囲内でデザインデータを作成してください。

(原寸)



名入範囲：W152×H101mm以内

仕上がり線 (抜き型ライン)

このラインで断裁されます。断裁の際、1~2mmの誤差がありますので、重要なデータは必ずレイアウト範囲内に収めてください。

レイアウト範囲

ロゴやURLなど、きちんと読ませたいものをこの範囲内にレイアウトしてください。

デザインデータ作成範囲

地色、イラスト、写真画像などの塗りたしデータも必ず作成してください。

データを作成される方は、必ず事前にお読みください。

※入稿後データ修正が必要になった場合、別途費用が発生いたしますので、ご注意ください。

入稿形式について

- ◆ソフトウェア：Adobe Illustrator
- ◆バージョン：ver.CS5以下
- ◆保存形式：ai
- ◆注意事項：フォントは必ずアウトライン化してください。トンボをつけてください。配置画像は埋め込みではなく、リンクで配置してください。アピアランスやスウォッチは必ず分解して入稿してください。

【配置画像データ】Adobe Illustratorへの配置画像として承ります。

- ◆ソフトウェア：Adobe Photoshop
- ◆保存形式：eps/psd
※レイヤーをすべて結合してください。
- ◆モード：CMYK
- ◆解像度：実寸で350dpi以上

印刷の指定色について

- 『PANTONE』または『DIC』でご指定ください。印刷色を「白」で指定される場合は、スミ100%でロゴデータを作成の上、「WHITE」と明記してください。

『シルク印刷』、『パッド印刷』のゴールド、シルバーは既存色になります。

印刷色を「ゴールド」または「シルバー」で指定される場合、「ゴールド」または「シルバー」と明記してください。

- ※ゴールドは、「PANTONE 871 C」に近い色になります。
- ※シルバーは、「PANTONE 877 C」に近い色になります。

印刷の仕上がりについてのご注意

※ベース素材の材質や色により、印刷色の仕上がりが変わる場合がございます。また、素材によっては細かい文字がかすれてしまう場合がございますので、あらかじめご注意ください。

エンボス加工について

- 『エンボス』、『箔押し(ゴールド)』、『箔押し(シルバー)』のいずれかよりお選びください。
- ※「箔押し(ゴールド、シルバー)」は既存色になります。ゴールド、シルバーの色は指定できません。詳しくはお問い合わせください。

フォトフレームクロック

◆イメージ(原寸)

加工方法

パッド

シルク

インクジェット

レーザー

差し替え

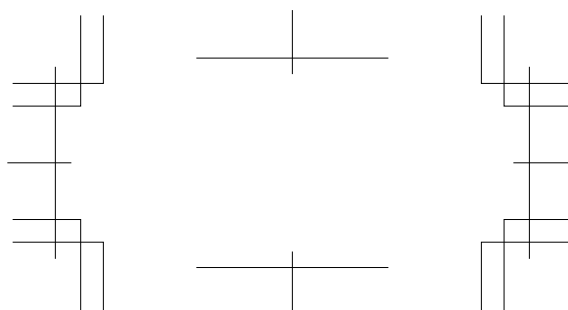
エンボス

転写



この名入範囲内でデザインデータを作成してください。

(原寸)



名入れ範囲：W50xH15以内

データを作成される方は、必ず事前にお読みください。

※入稿後データ修正が必要になった場合、別途費用が発生いたしますので、ご注意ください。

入稿形式について

- ◆ソフトウェア：Adobe Illustrator
- ◆バージョン：ver.CS5以下
- ◆保存形式：ai
- ◆注意事項：フォントは必ずアウトライン化してください。
トンボをつけてください。
配置画像は埋め込みではなく、リンクで配置してください。
アピアランスやスウォッチは必ず分解して入稿してください。

【配置画像データ】Adobe Illustratorへの配置画像として承ります。

- ◆ソフトウェア：Adobe Photoshop
- ◆保存形式：eps/psd
※レイヤーをすべて結合してください。
- ◆モード：CMYK
- ◆解像度：実寸で350dpi以上

印刷の指定色について

- 『PANTONE』または『DIC』でご指定ください。
印刷色を「白」で指定される場合は、スミ100%でロゴデータを作成の上、「WHITE」と明記してください。

【シルク印刷】、『パッド印刷』のゴールド、シルバーは既存色になります。

印刷色を「ゴールド」または「シルバー」で指定される場合、「ゴールド」または「シルバー」と明記してください。
※ゴールドは、「PANTONE 871 C」に近い色になります。
※シルバーは、「PANTONE 877 C」に近い色になります。

印刷の仕上がりについてのご注意

※ベース素材の材質や色により、印刷色の仕上がりが変わる場合がございます。
また、素材によっては細かい文字がかすれてしまう場合がございますので、あらかじめご注意ください。

エンボス加工について

- 『エンボス』、『箔押し(ゴールド)』、『箔押し(シルバー)』のいずれかよりお選びください。
※『箔押し(ゴールド、シルバー)』は既存色になります。
ゴールド、シルバーの色は指定できません。詳しくはお問い合わせください。

2020.09.15